



Люберцы



**Концепция благоустройства зоны отдыха
по адресу:**

М.О., г. Люберцы, Октябрьский пр-т, д. 226

Введение.

Зона отдыха располагается в самом центре г. Люберцы рядом с центральной транспортной артерией города - Октябрьским проспектом - и простирается на большую территорию на юг, в направлении Новорязанского шоссе.

В непосредственной близости с зоной отдыха располагаются важнейшие общественные и культурно-развлекательные объекты города - здание Администрации г. Люберцы, Дворец культуры г. Люберцы, Кинотеатр «Октябрь», Краеведческий музей г. Люберцы, Стадион «Торпедо», СК «Триумф». Заканчивается строительство Картинной галереи и продолжается строительство Хореографической школы.

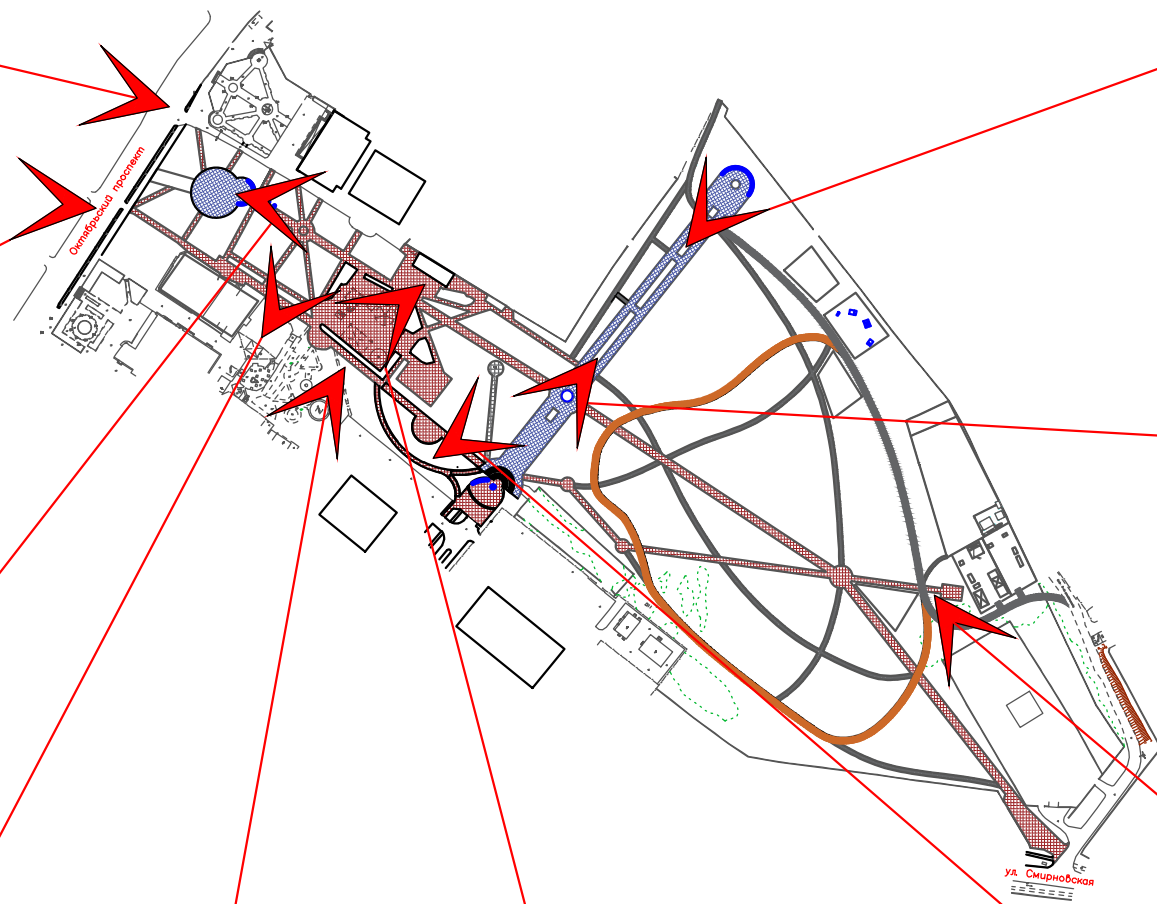
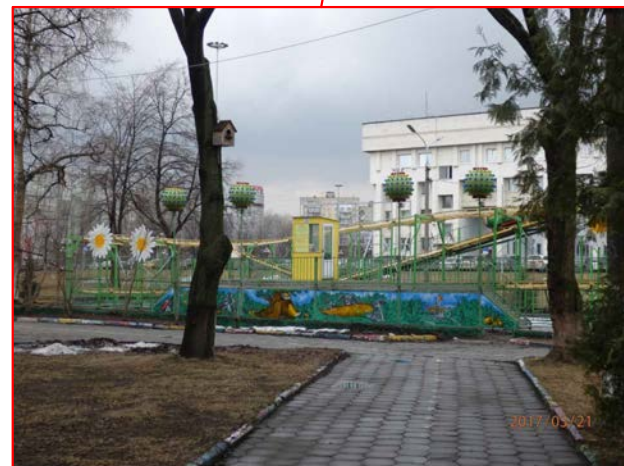
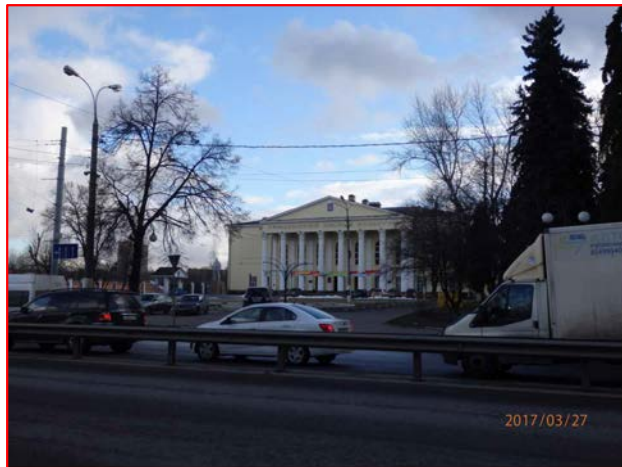


Карта-схема



Аэрофотосъемка

Схема точек фотофиксации.



Зонирование территории.

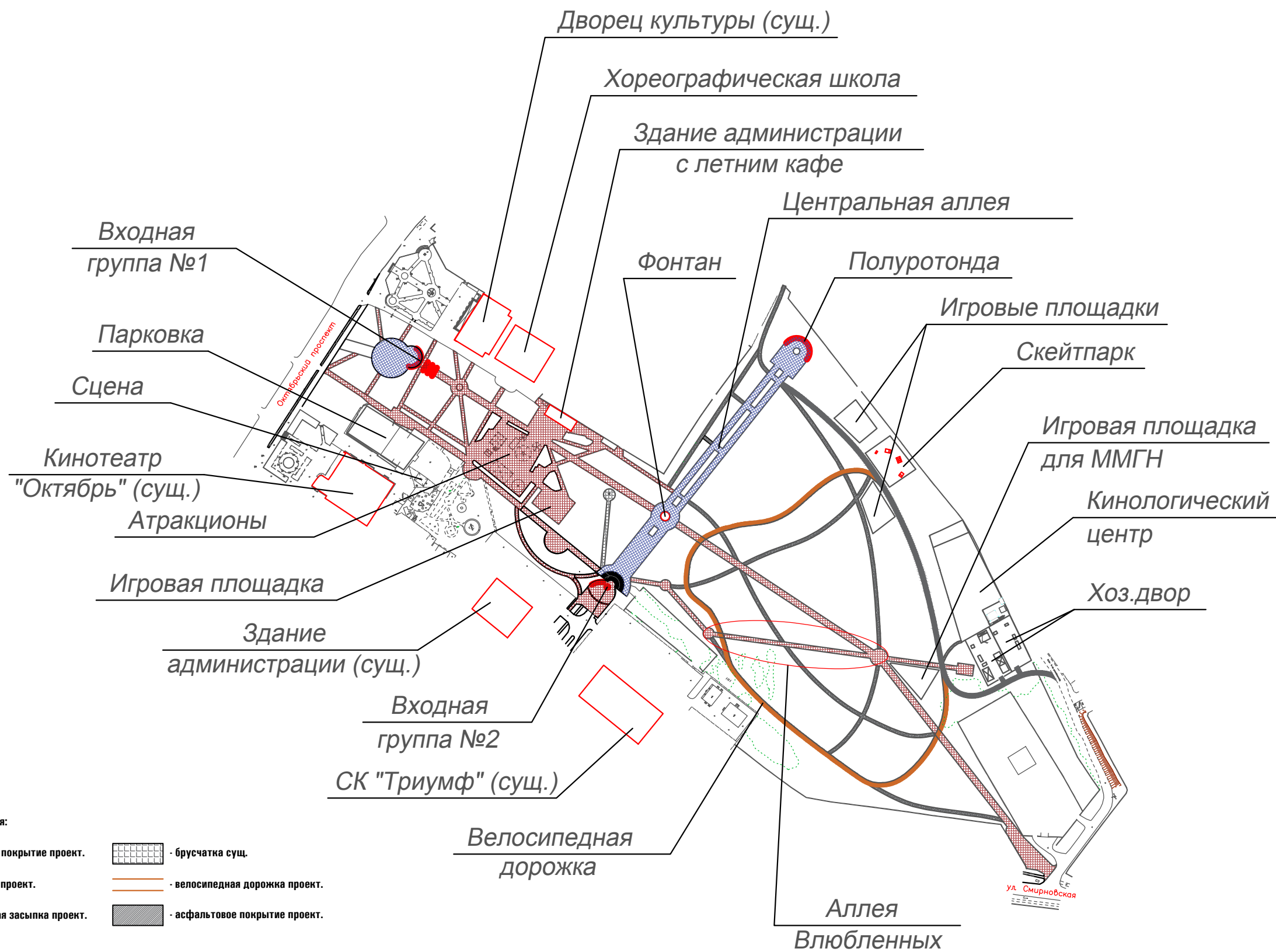
Предполагается сохранить 2 основные функциональные зоны: общественно-развлекательная и лесопарковая.

В общественно-развлекательной зоне предполагается расположение кафе, сцены (кинотеатра под открытым небом - опционально), парка аттракционов, детского игрового городка, открытой центральной аллеи с фонтаном (для проведения выставок под открытым небом, в том числе использование пространства, ограниченного полуротондой, с возведением сборно-разборных конструкций сцены для проведения массовых мероприятий - опционально).

В лесопарковой зоне предполагается расположение зон активного отдыха, спортивных площадок, велодорожек, скейтпарка, детских игровых площадок (в том числе для детей с ограниченными физическими способностями), кинологического центра, а так же Аллеи Влюбленных (тихой аллеи с романтическим оформлением для уединенных прогулок в отдалении от шума города).



Общая карта-схема с основными объектами на территории зоны отдыха и окружающими городскими объектами.



Условные обозначения:

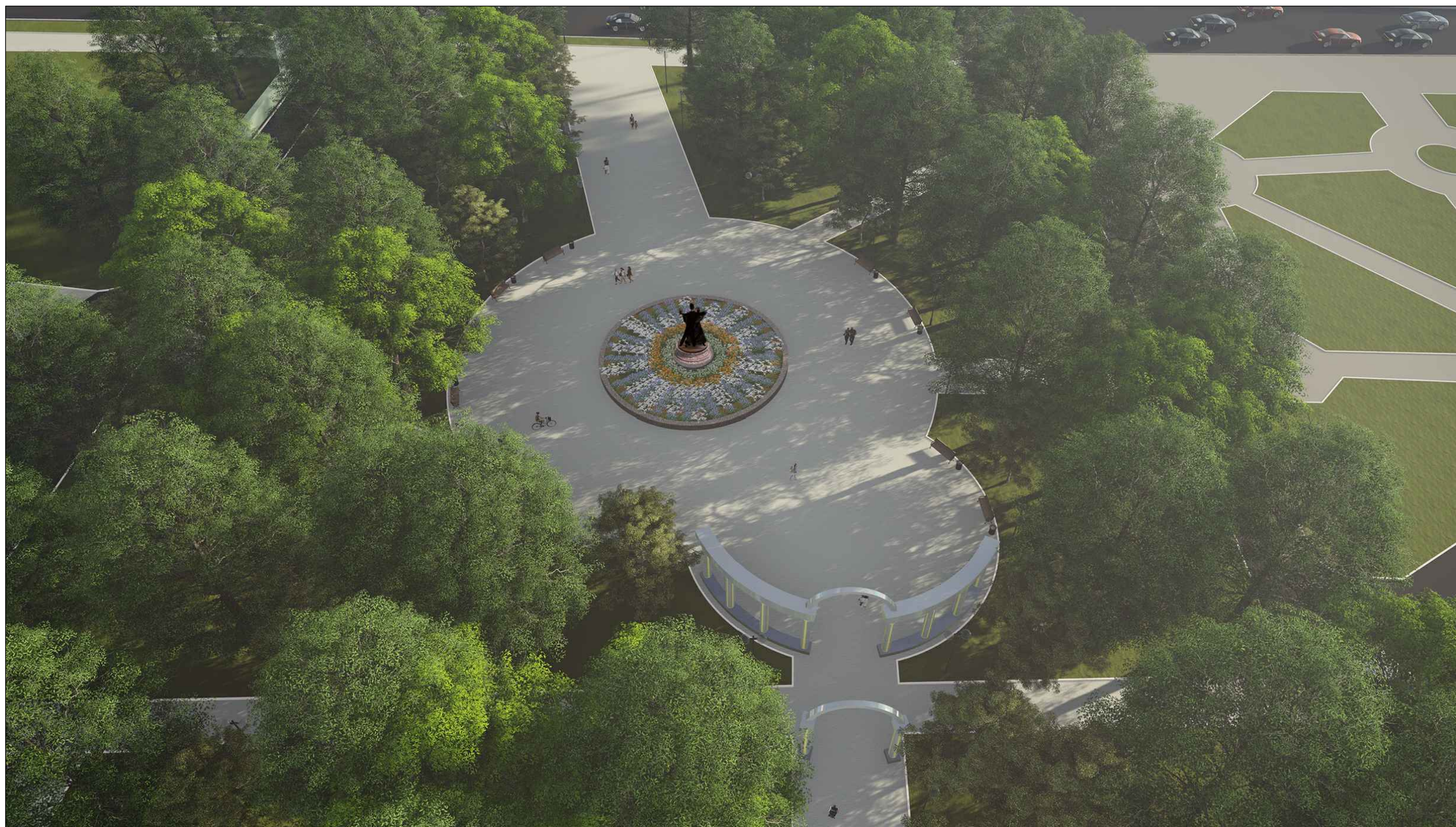
- | | |
|--|--|
|  - гранитное покрытие проект. |  - брусчатка сущ. |
|  - брусчатка проект. |  - велосипедная дорожка проект. |
|  - щебеночная засыпка проект. |  - асфальтовое покрытие проект. |



Входная группа №1. Вид сверху с Октябрьского проспекта.



Входная группа №1. Вид сверху с Октябрьского проспекта.



Входная группа №1. Вид сверху с территории зоны отдыха на Октябрьский проспект.



Входная группа №2. Вид с ул. Кирова.



Входная группа №2. Вид с территории зоны отдыха на ул. Кирова.



Входная группа №2. Вид с территории зоны отдыха на здание Администрации г. Люберцы.



Центральная аллея. Вид с территории зоны отдыха на Входную группу №2.



Центральная аллея. Вид сверху на Полуротонду, завершающую Центральную аллею.



Центральная аллея. Вид сверху со стороны Полуротонды.



Вид сверху на территорию зоны отдыха, прилегающую к зданию Администрации.



Вид на территорию зоны отдыха, прилегающую к зданию Администрации.



Вид на территорию зоны отдыха, прилегающую к зданию Администрации, на Входную группу №2 и на здание СК "Триумф".

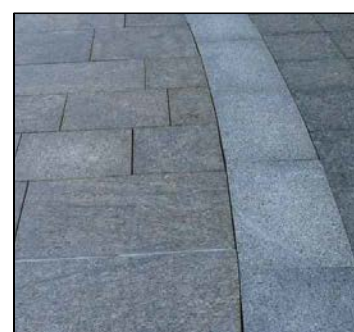
Мощение дорожек.

В зоне отдыха создается новое мощение согласно современным требованиям доступности, комфорта и безопасности. Все важные участки выделяются контрастными покрытиями с использованием тактильных характеристик.



Тип 1

Брусчатка мелкая
300x100мм
покрытие дорожек



Тип 3

Брусчатка крупного формата
300x300мм с "гранитным" покрытием
входная группа №1, главная аллея



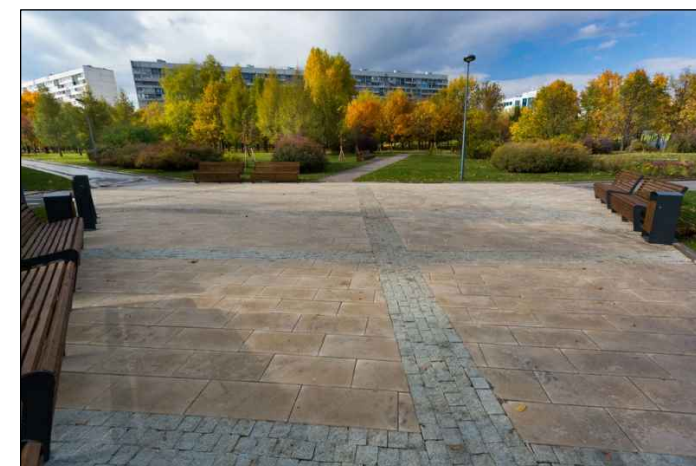
Тип 2

Тактильная плитка
80x80мм



Тип 4

Брусчатка гранитная
300x300мм
входная группа №1, главная аллея



Примеры наполнение зоны отдыха малыми архитектурными формами, указателями и общий вид освещения.

Лавочки



Лавочки



Указатели



Лавочки



Урны



Освещение зоны отдыха



Освещение зоны отдыха



Объекты общественно-развлекательной зоны.

На территории зоны отдыха предполагается расположение сцены (танцевальной площадки и кинотеатра под открытым небом) и кафе (зона общественного питания).

Предлагается выполнить эти объекты в современном стиле, для создания контраста и привлечения внимания посетителей.

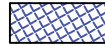







Сцена

Здание администрации с летним кафе



Условные обозначения:

- | | |
|--|--|
|  - гранитное покрытие проект. |  - брусчатка сущ. |
|  - брусчатка проект. |  - велосипедная дорожка проект. |
|  - щебеночная засыпка проект. |  - асфальтовое покрытие проект. |

Объекты общественно-развлекательной зоны.

Также на территории зоны отдыха предполагается расположение парка аттракционов и игровых площадок.

Предлагается выполнить эти объекты в ярком мультипликационном стиле для создания положительного настроения и привлечения детского внимания.

Аттракционы



Игровая площадка

Условные обозначения:

- | | |
|--|--|
|  - гранитное покрытие проект. |  - брусчатка сущ. |
|  - брусчатка проект. |  - велосипедная дорожка проект. |
|  - щебеночная засыпка проект. |  - асфальтовое покрытие проект. |

Объекты лесопарковой зоны.

На территории зоны отдыха предполагается устройство Аллеи Влюбленных - тихой аллеи с романтическим оформлением для уединенных прогулок в отдалении от шума города, а также пространства для свадебных процессий и фотографий.

Предлагается благоустройство данной аллеи с использованием скульптурных композиций, озеленения, а также мягкого освещения в вечернее время для создания романтического окружения.



Лавочки на Аллее Влюбленных



Аллея Влюбленных



Дерево Любви

Условные обозначения:

	- гранитное покрытие проект.		- брусчатка сущ.
	- брусчатка проект.		- велосипедная дорожка проект.
	- щебеночная засыпка проект.		- асфальтовое покрытие проект.

Объекты лесопарковой зоны.

На территории зоны отдыха предполагается устройство зон активного отдыха - велосипедные дорожки, спортивные площадки, детские игровые площадки, веревочный парк, скейтпарк.

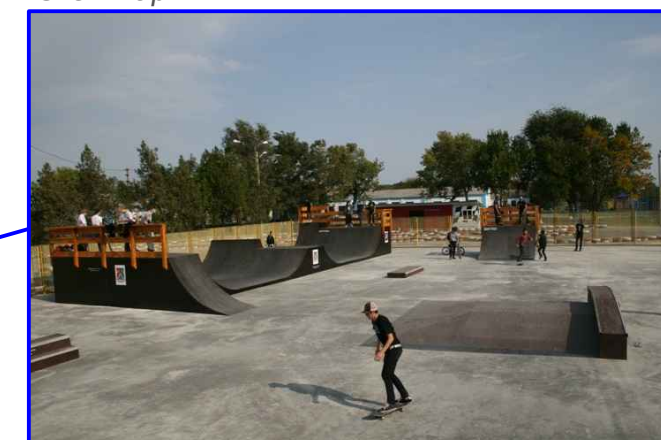
Спортивная площадка



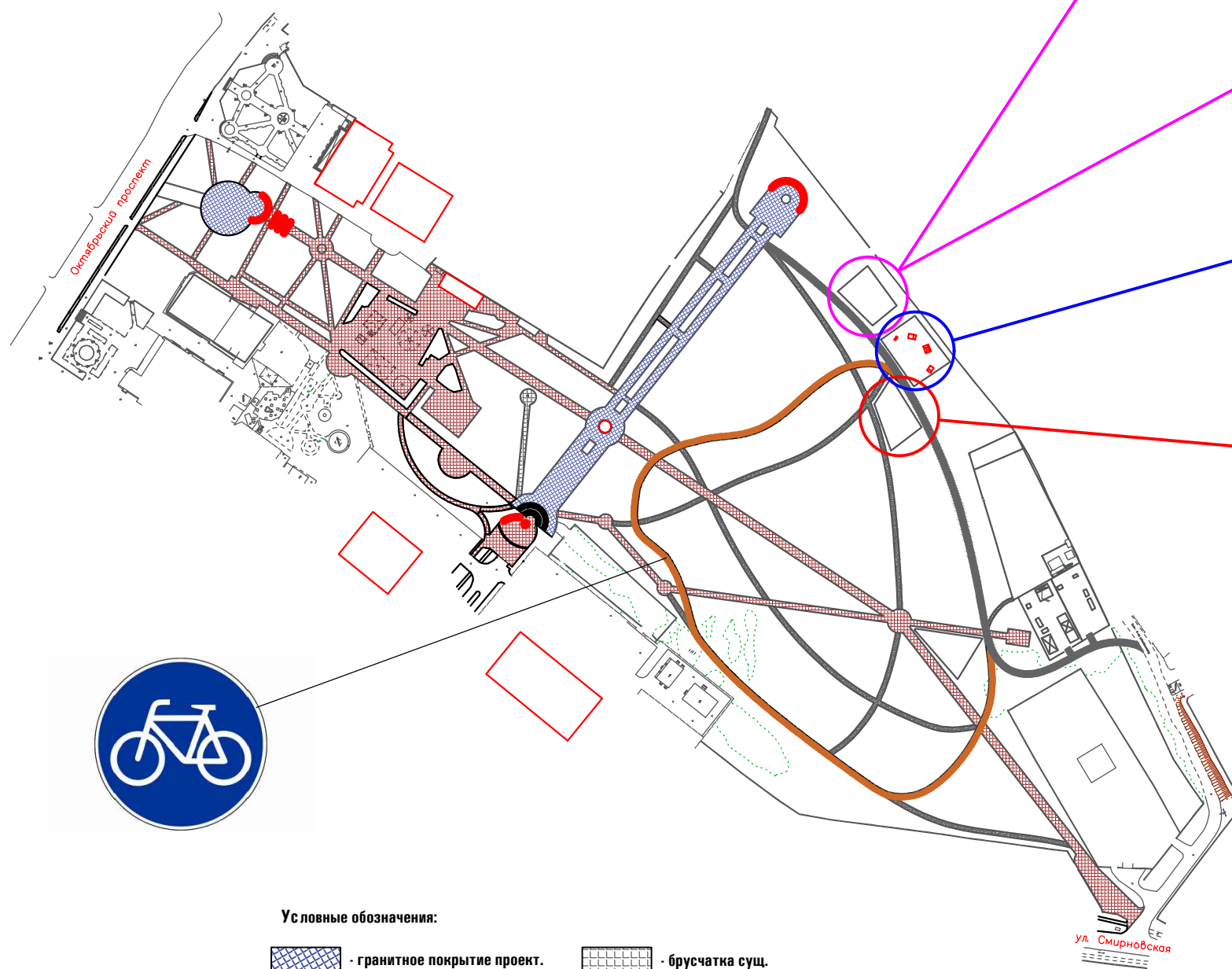
Игровая площадка




Скейтпарк



Игровая площадка

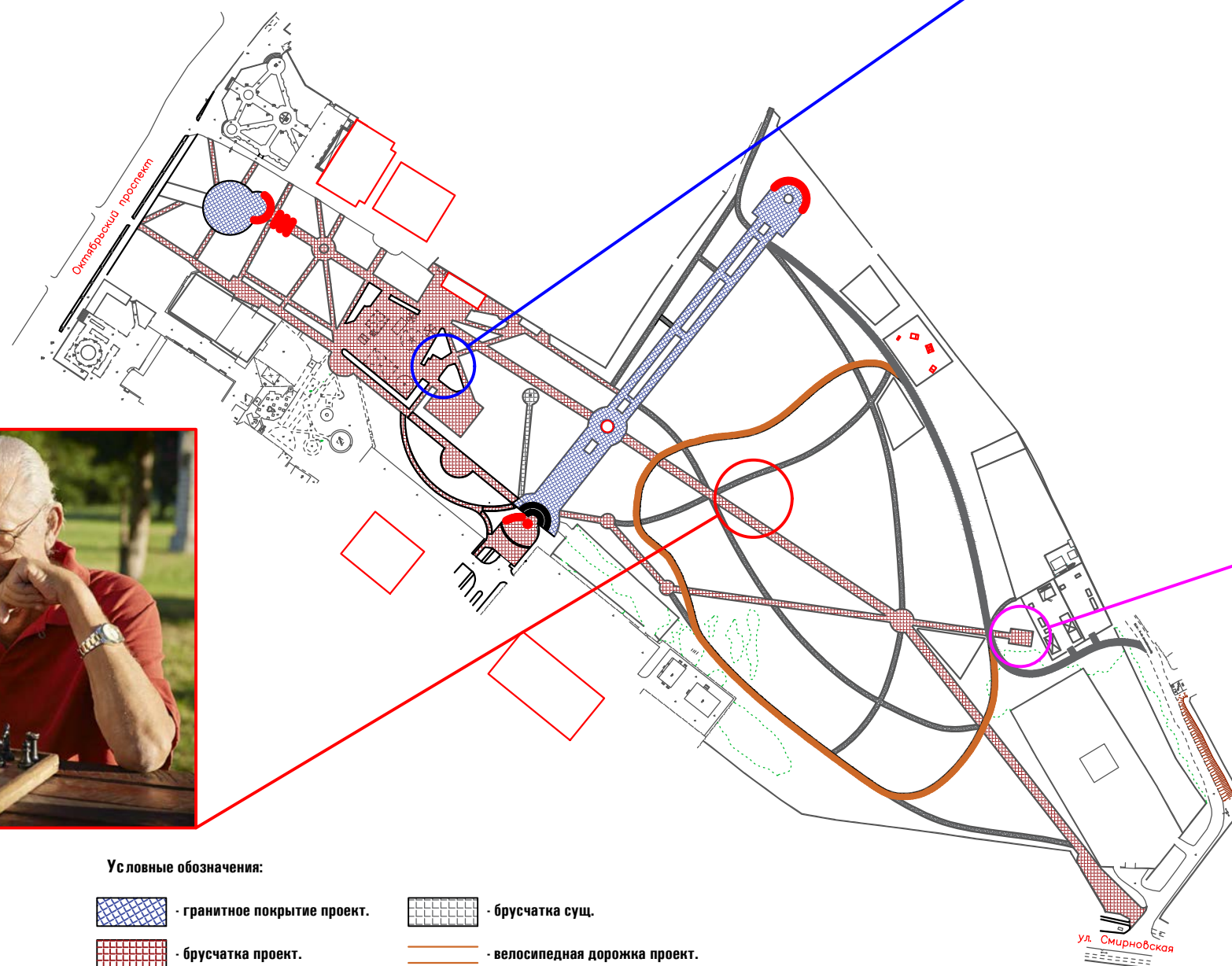


Условные обозначения:

- | | |
|--|--|
|  - гранитное покрытие проект. |  - брусчатка сущ. |
|  - брусчатка проект. |  - велосипедная дорожка проект. |
|  - щебеночная засыпка проект. |  - асфальтовое покрытие проект. |

Объекты лесопарковой зоны.

Также на территории зоны отдыха предполагается размещение велопроката, устройство площадок для игры в шашки и шахматы, площадок для проведения мастер-классов под открытым небом для детей и их родителей.



Условные обозначения:

- | | |
|--|--|
|  - гранитное покрытие проект. |  - брусчатка сущ. |
|  - брусчатка проект. |  - велосипедная дорожка проект. |
|  - щебеночная засыпка проект. |  - асфальтовое покрытие проект. |

Объекты лесопарковой зоны.

Также на территории зоны отдыха предполагается размещение игровых площадок для детей ограниченными физическими способностями.

Предлагается оснастить их как игровыми элементами, так и развивающими тренажерами, в том числе для инвалидов-колясочников.

Игровая площадка для ММГН



Спортивная площадка для ММГН



Элементы игровой площадки для ММГН



Элементы игровой площадки для ММГН

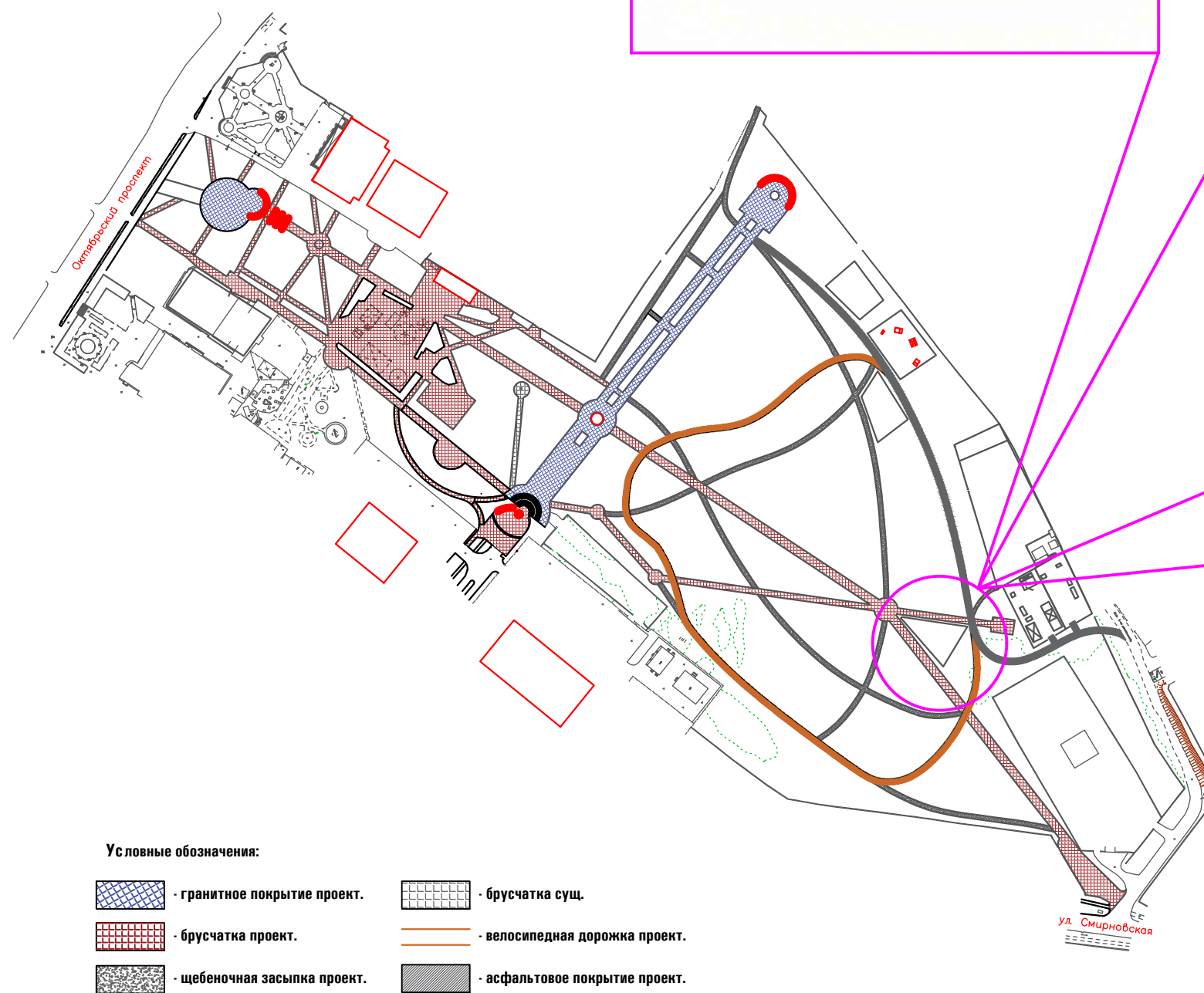
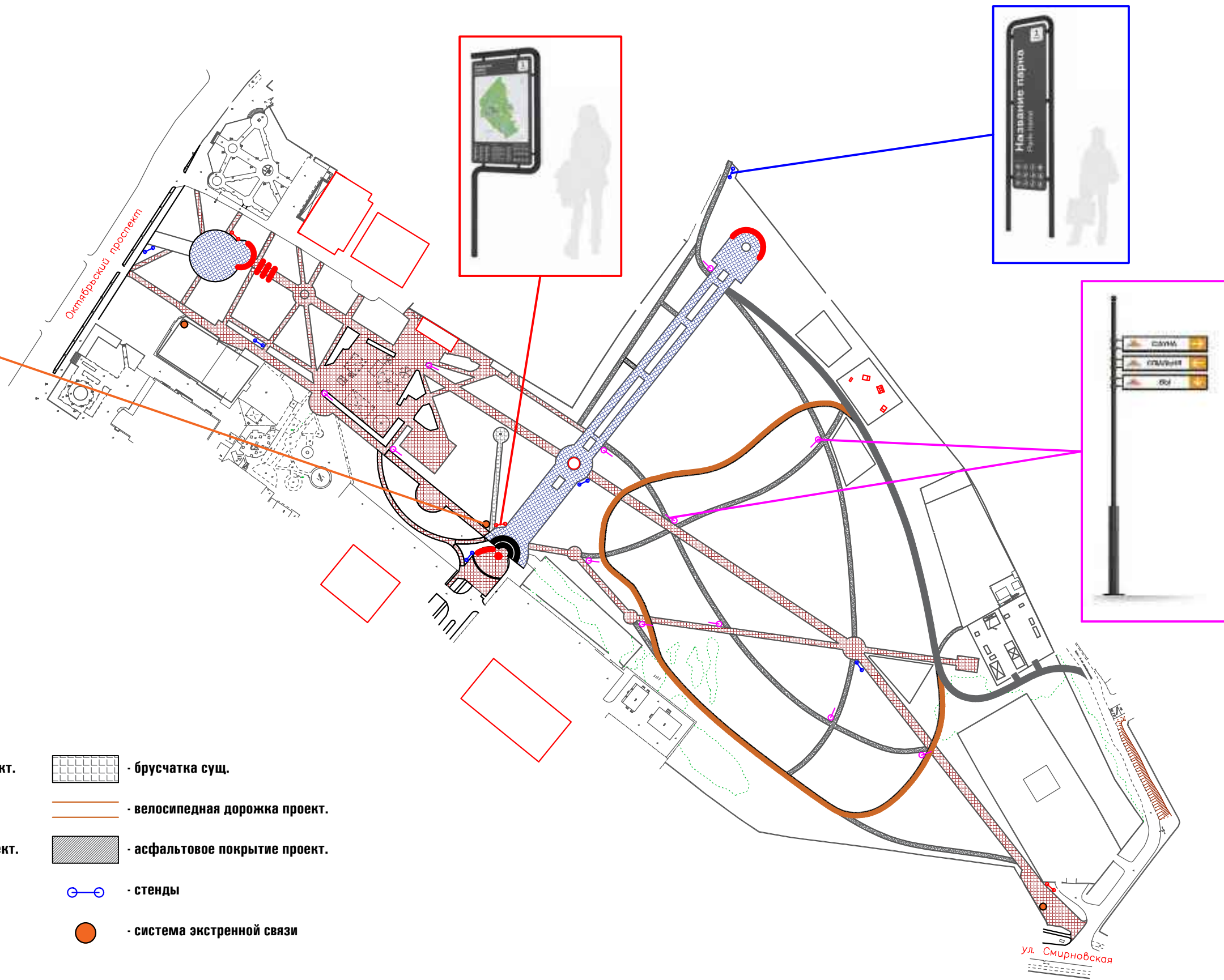
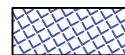
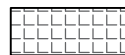
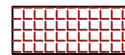

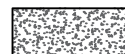







Схема навигации.



Условные обозначения:

- | | |
|--|---|
|  - гранитное покрытие проект. |  - брусчатка сущ. |
|  - брусчатка проект. |  - велосипедная дорожка проект. |
|  - щебеночная засыпка проект. |  - асфальтовое покрытие проект. |
|  - указатели |  - стенды |
|  - информационные щиты |  - система экстренной связи |